

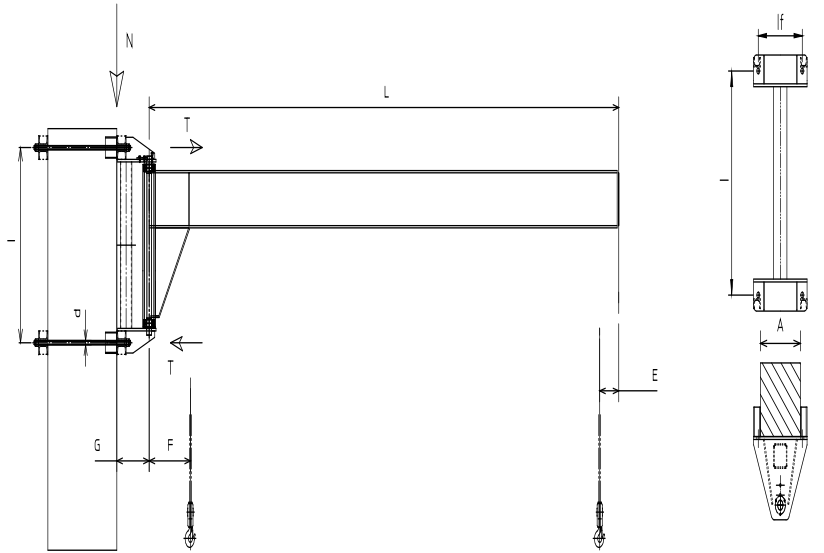
* CARICHI CALCOLATI SECONDO UNI EN 13001 PARTI 1 E 2 CON COEFFICIENTI DINAMICI

φ1 1,1
φ2 1,11

** PER PESI E CARICHI E' STATA CONSIDERATA LA MENSOLA IDONEA AL PILASTRO DI DIMENSIONI MAGGIORI

*** PESI ED INGOMBRI CONSIDERATI CON CARRELLO PORTA PARANCO A SCORRIMENTO ELETTRICO

****SONO PRESENTI MENSOLE A CATALOGO PER PILASTRI CON VALORI DI A FINO A 750-800mm
PER PILASTRI CON LATO D'APPOGGIO MAGGIORI POSSONO ESSERE RICHIESTE SOLUZIONI PERSONALIZZATE



PORTATA [daN]	SBRACCIO [m]	MODELLO	TIPO	GR	MENSOLA VERSIONE BASE										PESO MENSOLA** [kg]	PESO BRACCIO [kg]	PESO CARPENTERIA GRU [kg]	PESO CARRELLO E PARANCO** [kg]	N* [daN]	T* [daN]			A
					l [mm]	lf [mm]	A [mm] VALORE MASSIMO	L [mm]	E** [mm]	F [mm]	d	G [mm]											
125	2	MT	12/2	1	655	330	300	2010	180	610	M18	220	84	45	129	60	350	755		A	290		
125	3	MT	12/3	1	655	330	300	3010	180	700	M18	220	84	70	154	60	375	1175		A	290		
125	4	MT	12/4	1	655	330	300	4010	180	780	M18	220	84	115	199	60	425	1715		A	290		
125	5	MT	12/5	1	655	330	300	5010	180	1040	M18	220	84	160	244	60	475	2335		B	290		
125	6	MT	12/6	1	655	330	300	6010	180	1120	M18	220	84	215	299	60	535	3080		B	290		
125	7	MT	12/7	2	915	330	300	7010	180	1180	M20	280	106	340	446	60	700	3165		C	350		
125	8	MT	12/8	2	915	330	300	8010	180	1180	M20	280	106	440	546	60	810	4105		C	350		
250	2	MT	25/2	1	655	330	300	2010	180	610	M18	220	84	52	136	60	495	1200		A	290		
250	3	MT	25/3	1	655	330	300	3010	180	700	M18	220	84	90	174	60	540	1880		A	290		
250	4	MT	25/4	1	655	330	300	4010	180	950	M18	220	84	130	214	60	580	2630		B	290		
250	5	MT	25/5	2	915	330	300	5010	180	1130	M20	280	106	200	306	60	685	2610		C	350		
250	6	MT	25/6	2	915	330	300	6010	180	1180	M20	280	106	305	411	60	800	3525		C	350		
250	7	MT	25/7	2	915	330	300	7010	180	1180	M20	280	106	400	506	60	905	4515		C	350		
250	8	MT	25/8	3	1040	430	380	8010	180	1180	M27	315	154	530	684	60	1100	5145		D	390		
500	2	MT	50/2	1	655	330	300	2010	180	610	M18	220	84	65	149	40	765	2030		A	290		
500	3	MT	50/3	1	655	330	300	3010	180	870	M18	220	84	90	174	40	795	3070		B	290		
500	4	MT	50/4	2	915	330	300	4010	180	1040	M20	280	106	190	296	40	925	3235		C	350		
500	5	MT	50/5	2	915	330	300	5010	180	1130	M20	280	106	260	366	40	1005	4240		C	350		
500	6	MT	50/6	3	1040	430	380	6010	180	1180	M27	315	154	360	514	40	1165	4835		D	390		
500	7	MT	50/7	3	1040	430	380	7010	180	1180	M27	315	154	470	624	60	1310	6200		D	390		
500	8	MT	50/8	4	1150	435	380	8010	180	1180	M30	350	209	620	829	60	1535	7040		E	410		
1000	2	MT	100/2	2	915	330	300	2070	190	880	M20	280	106	93	199	90	1430	3025		C	350		
1000	3	MT	100/3	2	915	330	300	3070	190	970	M20	280	106	170	276	90	1515	4570		C	350		
1000	4	MT	100/4	3	1040	430	380	4080	190	1140	M27	315	154	260	414	90	1670	5570		D	390		
1000	5	MT	100/5	3	1040	430	380	5080	190	1190	M27	315	154	355	509	90	1770	7155		D	390		
1000	6	MT	100/6	4	1150	435	380	6100	190	1190	M30	350	209	483	692	90	1975	8195		E	410		
1000	7	MT	100/7	4	1150	435	380	7010	190	1190	M30	350	209	630	839	90	2135	9905		E	410		
2000	3	MT	200/3	3	1040	430	380	3010	200	1070	M27	315	154	233	387	120	2780	7550		D	410		
2000	4	MT	200/4	4	1150	435	380	4010	200	1200	M30	350	209	344	553	120	2965	9325		E	410		
2000	5	MT	200/5	5	1150	435	380	5010	200	1200	M30	350	209	478	687	120	3110	11900		E	420		

*FISSAGGIO CON TASSELLI CHIMICI M20

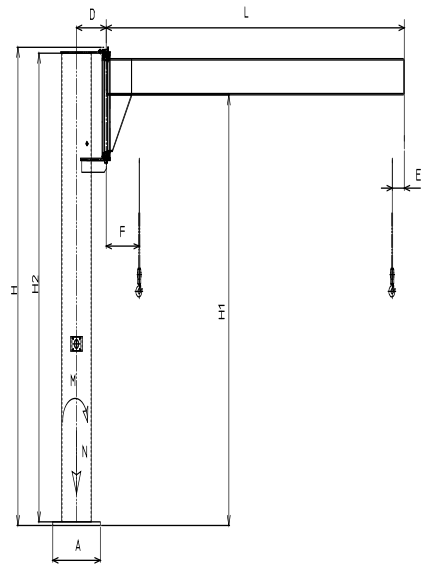
** CARICHI CALCOLATI SECONDO UNI EN 13001 PARTI 1 E 2 CON COEFFICIENTI DINAMICI

φ1 1,1

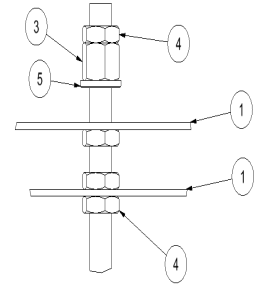
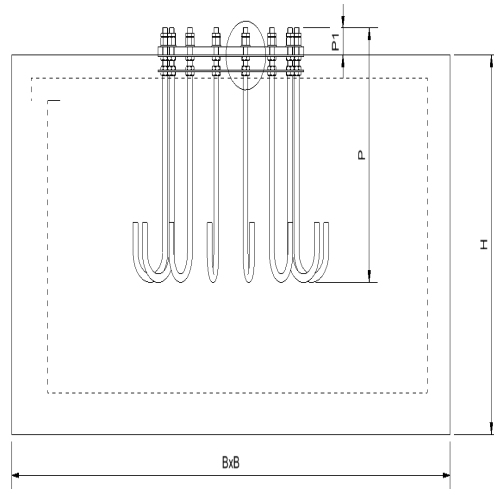
φ2 1,11

*** PESI ED INGOMBRI CONSIDERATI CON CARRELLO PORTA PARANCO A SCORRIMENTO ELETTRICO

****H2=5,5m SOLO CON CARRELLO PORTA PARANCO A SCORRIMENTO ELETTRICO, ALTRIMENTI VALORE MASSIMO H2= 5m



PORTATA [daN]	SBRACCIO [m]	MODELLO	TIPO	L [mm]	E** [mm]	F [mm]	D [mm]	H [mm]	H1 [mm]	PIASTRA BASE TASSELLI CHIMICI M16 (*M20)		PIASTRA BASE TIRAFONDI		PESO CARPENTERIA GRU [kg]	N* [daN]	M* [daNm]
										LATO/DIAM. A[mm]	N. FORI	LATO/DIAM. A[mm]	N. FORI- DIAMETRO TIRAFONDO			
125	2	CT	12/2	2010	180	610	290	4065	3850	390	6	390	6-M18	220	450	500
125	3	CT	12/3	3010	180	700	290	4065	3830	390	6	390	6-M18	245	475	780
125	4	CT	12/4	4010	180	780	290	4065	3790	390	6	390	6-M18	290	525	1140
125	5	CT	12/5	5010	180	1040	350	4065	3770	500	8	500	8-M18	399	645	1570
125	6	CT	12/6	6010	180	1120	350	4065	3750	500	8	500	8-M18	454	705	2065
125	7	CT	12/7	7010	180	1180	405	4075	3695	660	10	610	8-M27	659	935	2950
125	8	CT	12/8	8010	180	1180	405	4075	3665	660	10	610	8-M27	759	1045	3830
250	2	CT	25/2	2010	180	610	290	4065	3830	390	6	390	6-M18	227	595	805
250	3	CT	25/3	3010	180	700	290	4065	3790	390	6	390	6-M18	265	640	1255
250	4	CT	25/4	4010	180	950	350	4065	3770	500	8	500	8-M18	369	750	1780
250	5	CT	25/5	5010	180	1130	405	4075	3755	660	10	610	8-M27	519	915	2445
250	6	CT	25/6	6010	180	1180	405	4075	3695	660	10	610	8-M27	624	1035	3290
250	7	CT	25/7	7010	180	1180	405	4075	3665	660	10	610	8-M27	719	1135	4210
250	8	CT	25/8	8010	180	1180	470	4080	3635	720	12	660	8-M27	999	1445	5465
500	2	CT	50/2	2010	180	610	290	4065	3790	390	6	390	6-M18	240	890	1415
500	3	CT	50/3	3010	180	870	350	4065	3770	500	8	500	8-M18	329	985	2165
500	4	CT	50/4	4010	180	1040	405	4075	3725	660	10	610	8-M27	509	1185	3140
500	5	CT	50/5	5010	180	1130	405	4075	3695	660	10	610	8-M27	579	1260	4090
500	6	CT	50/6	6010	180	1180	470	4080	3665	720	12	660	8-M27	829	1535	5295
500	7	CT	50/7	7010	180	1180	470	4080	3635	720	12	660	8-M27	939	1655	6595
500	8	CT	50/8	8010	180	1180	565	4080	3595	1000	16	800	14-M27	1301	2055	8340
1000	2	CT	100/2	2010	190	880	405	4075	3775	660	10	610	8-M27	412	1665	2840
1000	3	CT	100/3	3010	190	970	405	4075	3695	660	10	610	8-M27	489	1750	4260
1000	4	CT	100/4	4010	190	1140	470	4080	3665	720	12	660	8-M27	729	2015	5900
1000	5	CT	100/5	5010	190	1190	470	4080	3635	900	16	660	8-M27	904	2205	7565
1000	6	CT	100/6	6010	190	1190	565	4080	3595	1000	16	800	14-M27	1164	2495	9625
1000	7	CT	100/7	7010	190	1190	565	4080	3545	1000	12	800	14-M27	1311	2655	11760
2000	3	CT	200/3	3010	200	1070	470	4080	3635	900	16	660	8-M27	782	3215	8225
2000	4	CT	200/4	4010	200	1200	565	4080	3595	1000	12	800	14-M27	1025	3485	11270
2000	5	CT	200/5	5010	200	1200	565	4080	3545	1000	12	800	14-M27	1159	3630	14265

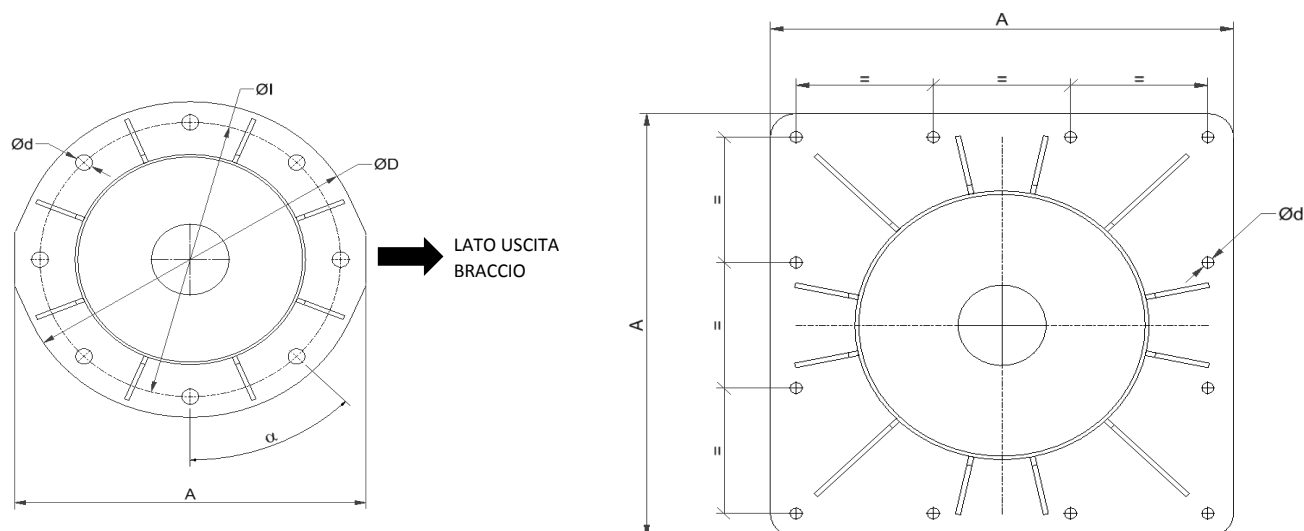


PORTATA (kg)	125							250							500							1000							2000					
SBRACCIO (m)	2	3	4	5	6	7	8	2	3	4	5	6	7	8	2	3	4	5	6	7	8	2	3	4	5	6	7	8	3	4	5	6	7	8
B (mm)	900	1100	1200	1250	1300	1400	1500	1100	1200	1300	1400	1500	1700	1800	1300	1400	1600	1700	1800	1900	2000	1600	1800	1900	2000	2100	2300	2400	2100	2300	2500	2600	2800	3000
H (mm)	800	800	900	900	900	1000	1000	800	900	1000	1000	1000	1000	1000	1000	1000	1000	1000	1000	1000	1000	1000	1000	1200	1200	1200	1200	1200	1200	1200	1200	1300	1300	1200
CODICE PIASTRA	039U06	039U06	039U06	050U08	050U08	061F08	061F08	039U06	039U06	050U08	061F08	061F08	066F08	039U06	050U08	061F08	061F08	066F08	066F08	080F14	061F08	061F08	066F08	066F08	080F14	080F14	080F14	066F08	080F14	080F14	080F14	080F14	080F14	

PORTATA (kg)	1000							2000					
SBRACCIO (m)	2	3	4	5	6	7	8	3	4	5	6	7	8
B (mm)	1600	1800	1900	2000	2100	2300	2400	2100	2300	2500	2600	2800	3000
H (mm)	1000	1000	1200	1200	1200	1200	1200	1200	1200	1200	1300	1300	1200
CODICE PIASTRA	061F08	061F08	066F08	066F08	080F14	080F14	080F14	066F08	080F14	080F14	080F14	080F14	080F14

* MISURE VALLATE PER CALCESTRUZZO CON RESISTENZA R> 300daN/cm2, PRESSIONE MASSIMA SUL TERRENO p<1.5dN/cm2
 **INSERIRE NELLO SCAVO UNA GRIGLIA DI TONDINI DIAMETRO 8mm INCROCIATI A MAGLIA QUADRATA CON PASSO 250mm CUI COLLEGARE I TIRAFONDI
 *** SE NECESSARIO PREDISPORRE UN TUBO (DIAMETRO MASSIMO 100mm) PER IL PASSAGGIO DEL CAVO DI ALIMENTAZIONE IN CENTRO AL PLINTO PRIMA DI ESEGUIRE LA GETTATA DI C.A.

PIASTRE DI BASE PER TASSELLI CHIMICI



CODICE	039U06	050U08	066C10	072C12	090C16	100C16	100C12
N. FORI	6	8	10	12	16	16	12
A [mm]	400	510	670	720	900	1000	1000
D [mm]	390	500	660	-	-	-	-
I [mm]	330	440	600	640	820	930	930
d [mm]	20	20	19	19	19	19	25
α [gradi]	60°	45°	36°	-	-	-	-
DIAMETRO TASSELLO	M16	M16	M16	M16	M16	M16	M20(*)
SPESSORE MINIMO PAVIMENTO [mm]	170	170	170	170	170	170	220

** MISURE VALUTATE PER CALCESTRUZZO CON RESISTENZA C25/30 EN 206

***LA PULIZIA DEL FORO DEVE ESSERE EFFETTUATA IN CONFORMITA' ALLE ISTRUZIONI DI POSA

****LA DISTANZA MINIMA DEI TASSELLI DA BORDI/GRADINI O DISCONTINUITA' DEL PAVIMENTO DEVE ESSERE MAGGIORE DI 500mm

Per cad.tassello M16 si dovrà eseguire un foro:

diametro 18 mm

profondo 125 mm

coppia di serraggio $T_s=100$ Nxm

profondità minima pavimento per l'efficacia del tassello 170 mm

classe resistenza calcestruzzo C25/30 N/mm² con doppia rete armata non fessurato

La pulizia del foro deve essere effettuata in conformità alle istruzioni di posa:

pulire il foro con il getto d'aria almeno 4 volte,

spazzolare con lo scovolino almeno 4 volte

pulire nuovamente con il getto d'aria almeno 4 volte

Per cad.tassello M20 si dovrà eseguire un foro:

diametro 24 mm

profondo 170 mm

coppia di serraggio $T_s=160$ Nxm

profondità minima pavimento per l'efficacia del tassello 220 mm

classe resistenza calcestruzzo C25/30 N/mm² con doppia rete armata non fessurato

La pulizia del foro deve essere effettuata in conformità alle istruzioni di posa:

pulire il foro con il getto d'aria almeno 4 volte,

spazzolare con lo scovolino almeno 4 volte

pulire nuovamente con il getto d'aria almeno 4 volte