

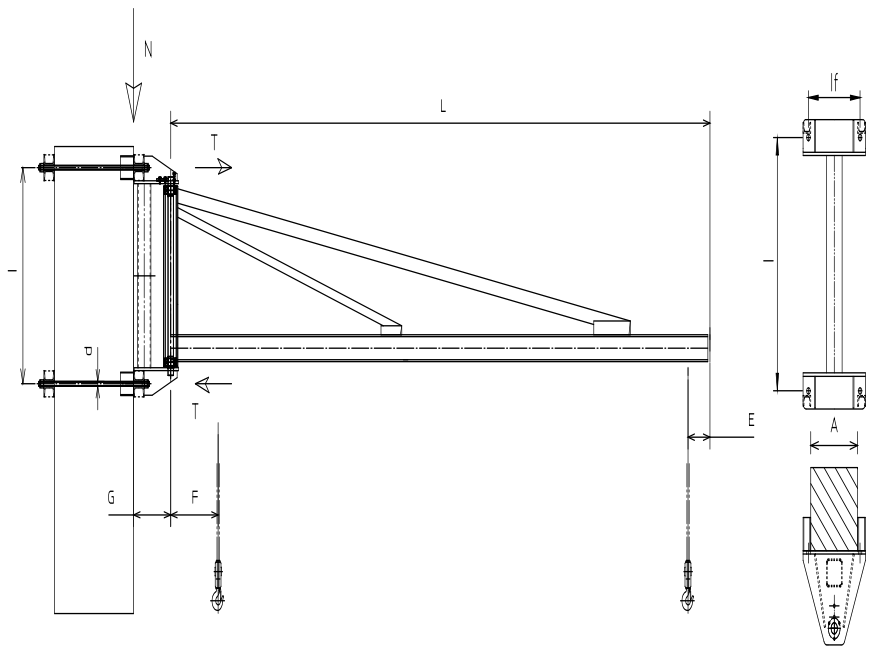
* CARICHI CALCOLATI SECONDO UNI EN 13001 PARTI 1 E 2 CON COEFFICIENTI DINAMICI

φ1 1,1
φ2 1,11

**PER PESI E CARICHI E' STATA CONSIDERATA LA MENSOLA IDONEA AL PILASTRO DI DIMENSIONI MAGGIORI

*** PESI ED INGOMBRI CONSIDERATI CON CARRELLO PORTA PARANCO A SCORRIMENTO ELETTRICO

****SONO PRESENTI MENSOLE A CATALOGO PER PILASTRI CON VALORI DI A FINO A 750-800mm
PER PILASTRI CON LATO D'APPOGGIO MAGGIORI POSSONO ESSERE RICHIESTE SOLUZIONI PERSONALIZZATE



MENSOLA VERSIONE BASE

PORTATA [daN]	SBRACCIO [m]	MODELLO	TIPO	GR	l [mm]	lf [mm]	A [mm] VALORE MASSIMO	L [mm]	E** [mm]	F [mm]	d	G [mm]	PESO MENSOLA** [kg]	PESO BRACCIO [kg]	PESO CARPENTERIA GRU [kg]	PESO CARRELLO E PARANCO** [kg]	N* [daN]	T* [daN]
250	4	M2T	25/4	1	655	330	300	4010	180	950	M18	220	84	120	204	60	570	2595
250	5	M2T	25/5	2	915	330	300	5015	180	1130	M20	280	106	163	269	60	640	2490
250	6	M2T	25/6	2	915	330	300	6010	180	1180	M20	280	106	218	324	60	705	3180
250	7	M2T	25/7	2	915	330	300	7010	180	1180	M20	280	106	250	356	60	740	3830
250	8	M2T	25/8	3	1040	430	380	8010	180	1180	M27	315	154	353	507	60	905	4335
500	2	M2T	50/2	1	655	330	300	2015	180	610	M18	220	84	60	144	40	760	2020
500	3	M2T	50/3	1	655	330	300	3015	180	870	M18	220	84	88	172	40	790	3070
500	4	M2T	50/4	2	915	330	300	4020	180	1040	M20	280	106	137	243	40	870	3095
500	5	M2T	50/5	2	915	330	300	5015	180	1130	M20	280	106	193	299	40	930	4020
500	6	M2T	50/6	3	1040	430	380	6020	180	1180	M27	315	154	235	389	40	1030	4400
500	7	M2T	50/7	3	1040	430	380	7020	180	1180	M27	315	154	267	421	60	1085	5385
500	8	M2T	50/8	4	1150	435	380	8015	180	1180	M30	350	209	370	579	60	1260	6005
1000	3	M2T	100/3	2	915	330	300	3015	190	970	M20	280	106	127	233	90	1470	4400
1000	4	M2T	100/4	3	1040	430	380	4015	190	1140	M27	315	154	191	345	90	1590	5315
1000	5	M2T	100/5	3	1040	430	380	5015	190	1190	M27	315	154	248	402	90	1655	6750
1000	6	M2T	100/6	4	1150	435	380	6015	190	1190	M30	350	209	288	497	90	1760	7460
1000	7	M2T	100/7	4	1150	435	380	7015	190	1190	M30	350	209	395	604	90	1875	9045
1000	8	M2T	100/8	5	1150	435	380	8015	190	1190	M30	350	209	444	653	90	1930	10490
2000	3	M2T	200/3	3	1040	430	380	3010	200	980	M27	315	154	192	346	120	2735	7470
2000	4	M2T	200/4	4	1150	435	380	4015	200	1160	M30	350	209	246	455	120	2855	9115
2000	5	M2T	200/5	5	1150	435	380	5015	200	1200	M30	350	209	304	513	120	2920	11435
2000	6	M2T	200/6	6	1400	485	430	6015	200	1200	M33	350	222	410	632	120	3050	11475
2000	7	M2T	200/7	6	1400	485	430	7015	200	1200	M33	350	222	523	745	120	3175	13660

*FISSAGGIO CON TASSELLI CHIMICI M20

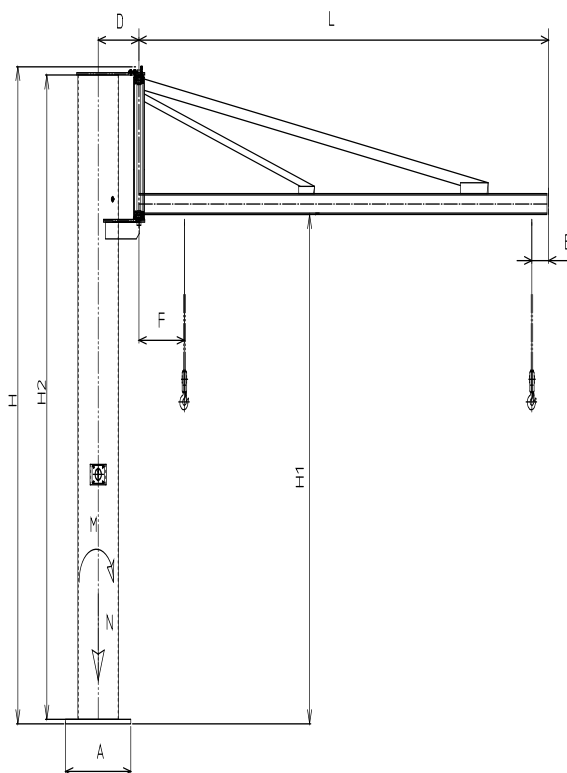
** CARICHI CALCOLATI SECONDO UNI EN 13001 PARTI 1 E 2 CON COEFFICIENTI DINAMICI

φ1 1,1

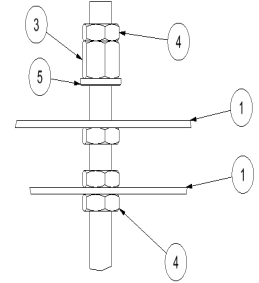
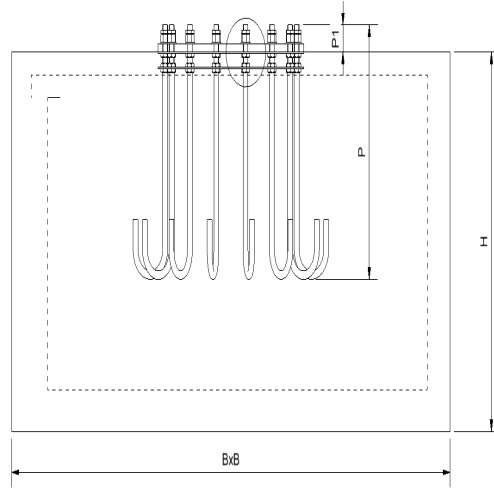
φ2 1,11

*** PESI ED INGOMBRI CONSIDERATI CON CARRELLO PORTA PARANCO A SCORRIMENTO ELETTRICO

****H2=5,5m SOLO CON CARRELLO PORTA PARANCO A SCORRIMENTO ELETTRICO, ALTRIMENTI VALORE MASSIMO H2= 5m



PORTATA [daN]	SBRACCIO [m]	MODELLO	TIPO	L [mm]	E** [mm]	F [mm]	D [mm]	H [mm]	H1 [mm]	BASE TASSELLI CHIMICI M16		PIASTRA BASE TIRAFONDI		PESO CARPENTERIA GRU [kg]	N* [daN]	M* [daNm]
										LATO/DIAM. A[mm]	N. FORI	LATO/DIAM. A[mm]	N. FORI- DIAMETRO TIRAFONDO			
250	4	C2T	25/4	4010	180	950	350	4065	3510	500	8	500	8-M18	359	740	1750
250	5	C2T	25/5	5015	180	1130	405	4075	3275	660	10	610	8-M27	482	875	2330
250	6	C2T	25/6	6010	180	1180	405	4075	3275	660	10	610	8-M27	537	935	2965
250	7	C2T	25/7	7010	180	1180	405	4075	3275	660	10	610	8-M27	569	970	3565
250	8	C2T	25/8	8010	180	1180	470	4080	3165	720	12	660	8-M27	822	1250	4595
500	2	C2T	50/2	2015	180	610	290	4065	3510	390	6	390	6-M18	235	885	1410
500	3	C2T	50/3	3015	180	700	350	4065	3510	500	8	500	8-M18	327	985	2160
500	4	C2T	50/4	4020	180	1040	405	4075	3275	660	10	610	8-M27	456	1125	3005
500	5	C2T	50/5	5015	180	1130	405	4075	3275	660	10	610	8-M27	512	1185	3880
500	6	C2T	50/6	6020	180	1180	470	4080	3165	720	12	660	8-M27	704	1400	4825
500	7	C2T	50/7	7020	180	1180	470	4080	3165	720	12	660	8-M27	736	1435	5715
500	8	C2T	50/8	8015	180	1180	565	4080	3060	1000	16	800	14-M27	1051	1780	7085
1000	3	C2T	100/3	3015	190	970	405	4075	3275	660	10	610	8-M27	446	1705	4180
1000	4	C2T	100/4	4015	190	1140	470	4075	3275	720	12	660	8-M27	660	1940	5720
1000	5	C2T	100/5	5015	190	1190	470	4080	3165	900	16	660	8-M27	797	2090	7220
1000	6	C2T	100/6	6015	190	1190	565	4080	3165	1000	16	800	14-M27	969	2280	8865
1000	7	C2T	100/7	7015	190	1190	565	4080	3060	1000	12	800	14-M27	1076	2395	10715
1000	8	C2T	100/8	8015	190	1190	565	4080	3060	1000	12	800	14-M27	1125	2450	12385
2000	3	C2T	200/3	3010	200	1070	470	4080	3165	900	16	660	8-M27	741	3170	8140
2000	4	C2T	200/4	4015	200	1200	565	4080	3060	1000	12	800	14-M27	927	3375	11005
2000	5	C2T	200/5	5015	200	1200	565	4080	3060	1000	12	800	14-M27	985	3440	13690
2000	6	C2T	200/6	6015	200	1200	565	4080	2810	-	-	800	14-M27	1052	3515	16625
2000	7	C2T	200/7	7015	200	1200	565	4080	2810	-	-	800	14-M27	1165	3635	19710

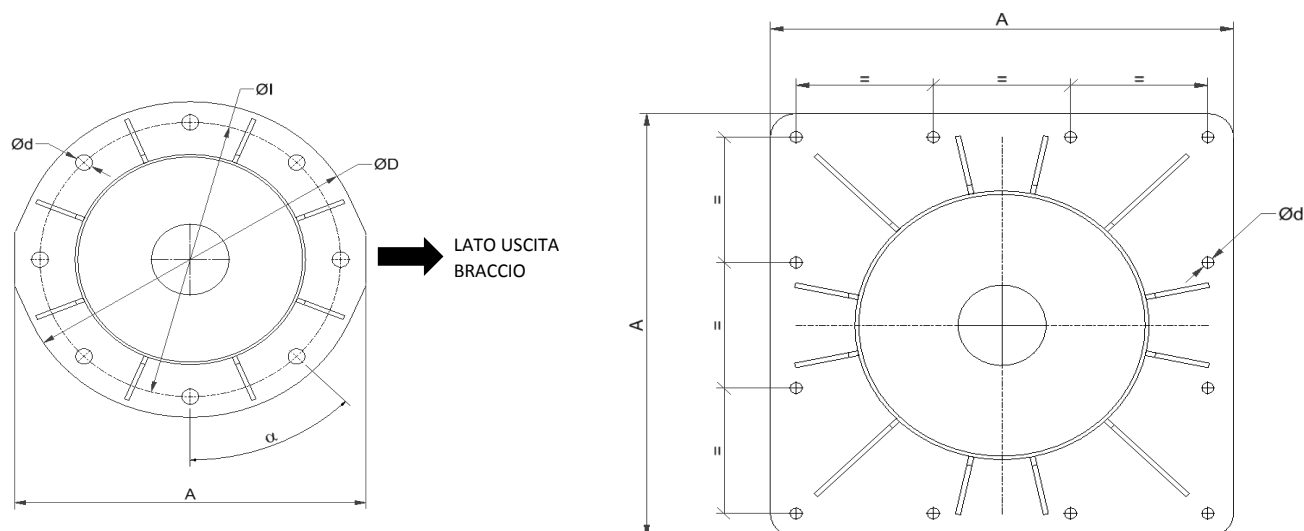


PORTATA (kg)	125							250							500							1000							2000					
SBRACCIO (m)	2	3	4	5	6	7	8	2	3	4	5	6	7	8	2	3	4	5	6	7	8	2	3	4	5	6	7	8	3	4	5	6	7	8
B (mm)	900	1100	1200	1250	1300	1400	1500	1100	1200	1300	1400	1500	1700	1800	1300	1400	1600	1700	1800	1900	2000	1600	1800	1900	2000	2100	2300	2400	2100	2300	2500	2600	2800	3000
H (mm)	800	800	900	900	900	1000	1000	800	900	1000	1000	1000	1000	1000	1000	1000	1000	1000	1000	1000	1000	1000	1000	1200	1200	1200	1200	1200	1200	1200	1200	1300	1300	1200
CODICE PIASTRA	039U06	039U06	039U06	050U08	050U08	061F08	061F08	039U06	039U06	050U08	061F08	061F08	061F08	066F08	039U06	050U08	061F08	061F08	066F08	066F08	080F14	061F08	061F08	066F08	066F08	080F14	080F14	080F14	066F08	080F14	080F14	080F14	080F14	080F14

PORTATA (kg)	1000							2000					
SBRACCIO (m)	2	3	4	5	6	7	8	3	4	5	6	7	8
B (mm)	1600	1800	1900	2000	2100	2300	2400	2100	2300	2500	2600	2800	3000
H (mm)	1000	1000	1200	1200	1200	1200	1200	1200	1200	1200	1300	1300	1200
CODICE PIASTRA	061F08	061F08	066F08	066F08	080F14	080F14	080F14	066F08	080F14	080F14	080F14	080F14	080F14

* MISURE VALLATE PER CALCESTRUZZO CON RESISTENZA $R > 300 \text{ daN/cm}^2$, PRESSIONE MASSIMA SUL TERRENO $p < 1.5 \text{ daN/cm}^2$
 **INSERIRE NELLO SCAVO UNA GRIGLIA DI TONDINI DIAMETRO 8mm INCROCIATI A MAGLIA QUADRATA CON PASSO 250mm CUI COLLEGARE I TIRAFONDI
 *** SE NECESSARIO PREDISPORRE UN TUBO (DIAMETRO MASSIMO 100mm) PER IL PASSAGGIO DEL CAVO DI ALIMENTAZIONE IN CENTRO AL PLINTO PRIMA DI ESEGUIRE LA GETTATA DI C.A.

PIASTRE DI BASE PER TASSELLI CHIMICI



CODICE	039U06	050U08	066C10	072C12	090C16	100C16	100C12
N. FORI	6	8	10	12	16	16	12
A [mm]	400	510	670	720	900	1000	1000
D [mm]	390	500	660	-	-	-	-
I [mm]	330	440	600	640	820	930	930
d [mm]	20	20	19	19	19	19	25
α [gradi]	60°	45°	36°	-	-	-	-
DIAMETRO TASSELLO	M16	M16	M16	M16	M16	M16	M20(*)
SPESSORE MINIMO PAVIMENTO [mm]	170	170	170	170	170	170	220

** MISURE VALUTATE PER CALCESTRUZZO CON RESISTENZA C25/30 EN 206

***LA PULIZIA DEL FORO DEVE ESSERE EFFETTUATA IN CONFORMITA' ALLE ISTRUZIONI DI POSA

****LA DISTANZA MINIMA DEI TASSELLI DA BORDI/GRADINI O DISCONTINUITA' DEL PAVIMENTO DEVE ESSERE MAGGIORE DI 500mm

Per cad.tassello M16 si dovrà eseguire un foro:

diametro 18 mm

profondo 125 mm

coppia di serraggio $T_s=100$ Nxm

profondità minima pavimento per l'efficacia del tassello 170 mm

classe resistenza calcestruzzo C25/30 N/mm² con doppia rete armata non fessurato

La pulizia del foro deve essere effettuata in conformità alle istruzioni di posa:

pulire il foro con il getto d'aria almeno 4 volte,

spazzolare con lo scovolino almeno 4 volte

pulire nuovamente con il getto d'aria almeno 4 volte

Per cad.tassello M20 si dovrà eseguire un foro:

diametro 24 mm

profondo 170 mm

coppia di serraggio $T_s=160$ Nxm

profondità minima pavimento per l'efficacia del tassello 220 mm

classe resistenza calcestruzzo C25/30 N/mm² con doppia rete armata non fessurato

La pulizia del foro deve essere effettuata in conformità alle istruzioni di posa:

pulire il foro con il getto d'aria almeno 4 volte,

spazzolare con lo scovolino almeno 4 volte

pulire nuovamente con il getto d'aria almeno 4 volte