


RPE 400/230V ARGANO ELETTRICO A FUNE

 **Attenzione: i prezzi indicati non comprendono la fune.**



Gli argani a fune YALE RPE ed RPA sono realizzati per avere la massima performance, efficienza e sicurezza.

Il design squadrato rende l'argano estremamente pratico e compatto ed il tamburo universale permette applicazioni in qualsiasi campo.

L'argano è stato progettato in accordo alla normativa DIN 15020, classe 1Bm, alla normativa sulla sicurezza BGV D8 (argani e apparecchi di sollevamento) e alla direttiva macchine CE.

Caratteristiche:

- Dimensioni compatte grazie al motore autofrenante interno.
- Alimentazione standard 3x400V/230V-50Hz, protezione IP54, isolamento classe F
- Monofase 230V-50Hz, rapporto d'intermittenza 60%.
- Trasmissione dolce del movimento grazie agli ingranaggi a denti elicoidali.
- Il freno a disco con molla precaricata incorporato nel motore mantiene il carico in sicurezza anche in caso di interruzione dell'alimentazione.
- Tamburi lisci standard
- La fune è fissata ad un lato del tamburo in modo da poterla avvolgere su vari strati.
- Il comando in B.T. a 42V di serie.
- Pulsante d'emergenza incluso.

Modello	Forza di tiro daN	Velocità di tiro m/min*	Diametro fune mm	Potenza motore kW	ED a 120 c/h %	Lunghezze fune utili				Peso kg
						1 strato m	2 strato m	3 strato m	4 strato m	
RPE 2-13	250	13	4	0.55	40	11.2	24.4	38.8	54.5	31.8
RPE 5-6	500	6.5	6	0.55	40	7.0	16.4	27.0	38.8	32.8
RPE 5-12	500	12	6	1.10	40	11.0	24.9	39.7	55.4	41.0
RPE 9-6	990	6	8	1.10	40	10.2	23.0	37.4	-	76.0
RPE 10-6**	1000	6	8	1.10	40	10.2	23.0	37.4	-	76.9

*nello strato più alto **Con limitatore di carico a frizione

RPA ARGANO A FUNE PNEUMATICO

 **Attenzione: i prezzi indicati non comprendono la fune.**



Il design è il medesimo dell'argano a fune elettrico RPE.

Con il 100% di rapporto d'intermittenza ed un illimitato numero di avviamenti, il modello RPA è l'ideale per applicazioni frequenti e pesanti. Offre una elevata protezione contro polvere, umidità ed ambienti aggressivi esterni.

Caratteristiche:

- Robusto motore rotante a pistoni con elevata coppia d'avviamento, progettato per operare con pressione da 4 a 6 bar.
- Il freno a dischi con molla precaricata incorporato nel motore mantiene il carico in sicurezza anche in caso di interruzione dell'alimentazione.
- Comandi azionati direttamente tramite l'attivazione diretta delle valvole in pulsantiera.

Modello	Forza di tiro strato sup. daN	Velocità di tiro con carico nom. m/min	Velocità di tiro senza carico* m/min	Velocità di discesa con carico nom. m/min	Diametro fune mm	Lunghezze funi utili				Peso kg
						1 strato m	2 strato m	3 strato m	4 strato m	
RPA 2-13	250	13.6	20.0	22.0	4	11.2	24.4	38.8	54.5	36.7
RPA 5-6	500	6.9	10.0	11.0	6	7.0	16.4	27.0	38.8	36.7

*Valore a 6 bar. • Consumo di aria 0.75 m³/min. • Potenza motore 0.55 kW.

LB ARGANI A FUNE A CONSOLE

**BEST
SELLER**

SG argani manuali a fune per montaggio a parete
Portata: 200 - 1200kgs (fino a 900kg in acciaio inox).

La nostra migliore gamma di argani manuali progettata per la massima versatilità ed efficienza.

Caratteristiche:

- Le varianti includono lo scorrimento libero della fune, la manovella a lunghezza variabile e la versione inox.
- Costruzione estremamente leggera.
- Equipaggiato con freno di pressione per evitare la discesa involontaria del carico.
- Elevato rendimento ottenuto con riduttore a vite senza fine.
- Montaggio su colonna o su base piana

Zincato
650 - 900kgs



INOX
250kgs



Manovella rimuovibile



Manovella regolabile

Tipo	Articolo.	Zincato					Scorrimento libero		INOX		
		30239016	30239015	40239004	40239006	402239008	40239007	40239009	30239017	40239012	30239013
Portata											
- 1° strato fune	kg	150	350	650	900	1200	900	1200	250	650	900
Portata											
- strato superiore	kg	75	170	290	400	430	400	430	125	290	320
Meccanismo											
- DIN 15020		1 Em	1 Em	1 Em	1 Em	1 Em	1 Em	1 Em	1 Em	1 Em	1 Em
Fune Ø	mm	4*	4*	6*	7*	7**	7*	7**	4*	6*	7*
Capacità fune.											
- 1° strato	m	0.8	1.8	1	0.8	1	0.8	1	1.8	1	1
Capacità fune											
- totale	m	11	20	20	14	26	14	26	19.5	20	26
Sollevarmento per											
rotazione leva	mm	125	125	55	58	45	58	45	125	55	45
Forza richiesta											
alla leva	daN	17	25	22	24	24	24	24	20	22	24
Peso	kg	4.2	4.8	7.3	10	12.1	10	12.1	4.8	7.6	12.1

*Fune in acciaio raccomandata: DIN 3060 FE-znk 1770 sZ-spa.

**Fune in acciaio raccomandata: DIN 3060 SE-znk 2160 sZ-spa.

- Tutti gli argani PFAFF sono forniti senza fune.

SG ARGANI A FUNE PER MONTAGGIO A PARETE



SG argani a fune per montaggio a parete

Portata: 80 - 750kg

Rodusto e ben progettato, l'argano SG è la soluzione ottimale per impieghi industriali, civili, agricoli e per il commercio in genere.

Caratteristiche:

- Manovella esterna di sicurezza per le unità da 300kg a 750kg.
- Manovella rimovibile per unità da 80kg a 125kg.
- Carcassa in alluminio per unità da 80kg a 125kg.
- Carcassa in acciaio "heavy duty" per unità da 300kg a 750kg.

Articolo No.		040271017	040271008	030271001	030271136	030271019
Portata - 1° strato	kg	80	125	300	500	750
Portata - ultimo strato	kg	45	65	220	350	550
Fune Ø	mm	3*	4*	5**	6**	7**
Capacità fune - 1° strato	m	2.4	2	2.1	2.4	2
Capacità fune - ultimo strato	m	30	12	15	15	10
Sollevamento per rot. leva	mm	170	138	68	35	35
Forza rich. alla leva	daN	12	13	15	13	20
Peso	kg	3	3	10	11	11

*Fune in acciaio raccomandata: DIN 3055 FE-znK 1770 sZ-spa.

**Fune in acciaio raccomandata: DIN 3060 FE-znk 1770 sZ-spa.

• Tutti gli argani PFAFF sono forniti senza fune.

ALPHA ARGANI A FUNE PER MONTAGGIO A PARETE



ALPHA, argani a fune per montaggio a parete

Portata: 300 - 1000kg

Argano di facile e molteplici posizionamento, compatto, dal peso contenuto e disponibile, su richiesta, anche in soluzione zincata.

Caratteristiche:

- Il riduttore con ingranaggia denti garantisce una elevata efficienza.
- Il freno a pressione evita la discesa accidentale del carico.
- Uscita fune da qualunque direzione.
- Manovella rimovibile o regolabile come opzione per l'impiego in spazi confinati.

Articolo No.		030272006	030272005	030272002	030272001
Portata - 1° strato	kg	300	500	750	1000
Portata - ultimo strato	kg	130	230	270	360
Fune Ø	mm	5*	6*	7*	7*
Capacità fune - 1° strato	m	1.3	1	1	1
Capacità fune - ultimo strato	m	28	20	26	26
Sollevamento per rot. leva	mm	57	55	45	45
Forza rich. alla leva	daN	13	17	17	18
Peso	kg	10	10	16	16

*Fune in acciaio raccomandata: DIN 3055 FE-znK 1770 sZ-spa.

• Tutti gli argani PFAFF sono forniti senza fune.

CG ARGANI A FUNE



CG, argani a fune
Portata: 750 - 1120kg

Argano a fune compatto, per montaggio su piano, con carcassa in alluminio, ideale per impieghi all'aperto.

Caratteristiche:

- Albero a vite senza fine indurito e riduttore autofrenante.
- Riduttore chiuso per una lubrificazione a fita ed un funzionamento silenzioso.
- Cuscinetti ricoperti di teflon.
- Montaggio tamburo per mano destra o sinistra e sistema di scorrimento libero della fune (Free Wheel).

Articolo		CON FREE WHEEL		SENZA FREE WHEEL	
		30207004	30208000	30207005	30208001
Portata - 1° strato	kg	750	1120	750	1120
Portata - ultimo strato	kg	600	600	600	600
Capacità fune - totale	m	10	10	10	10
Fune Ø*	mm	6	7	6	7
Sollevamento per rot. leva	mm	15	11	15	11
Forza rich. alla leva	daN	20	22	20	22
Peso	kg	7	7	7	7

- Tutti gli argani PFAFF sono forniti senza fune.

LAMBDA ARGANI A FUNE



LAMBDA, argani a fune
Portata: 300kg

Robusto, di elevata durata, realizzato per movimentare carichi in sicurezza sulle persone. Conforme alle norme di sicurezza Tedesche BGV C1 e' la soluzione ideale per l'impiego in teatri, studio televisivi e in officine.

Caratteristiche:

- Tamburo filettato.
- Tamburo di pressione della fune a molla per un corretto avvolgimento della fune.
- Doppio freno a molla automatico per il mantenimento del carico.
- Come opzione si possono avere mensole per il montaggio a parete, tamburo a filetti multipli



Articolo		030272015	030272017
Portata	kg	300	300
Capacità fune in 1 strato	m	10	15
Fune Ø	mm	6*	6*
Sollevamento per rot. leva	mm	50	50
Peso	kg	30	36

*Fune in acciaio raccomandata: DIN 3060 FE-znk 1770 sZ-spa.

- Tutti gli argani PFAFF sono forniti senza fune.

GAMMA ARGANI MANUALI "IN ALLUMINIO"

GAMMA, argani manuali in alluminio

Portata: 200 - 800kg

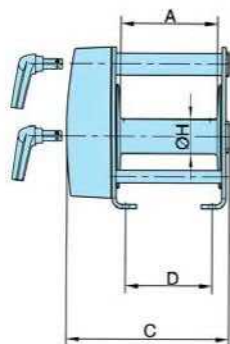
Questi argani sono la soluzione per diversi problemi di sollevamento. Il progetto prevede un riduttore don doppia velocita' di sollevamento. Le due velocita' sono disponibili in funzione della portata, ad esempio sul modello da 500 kg, la velocita' massima avvolge 335mm di fune per un giro di manovella con carico inferiore a 90 kg, per le altre portate si utilizza la velocita' lenta per uno sforzo estremamente contenuto.

Caratteristiche:

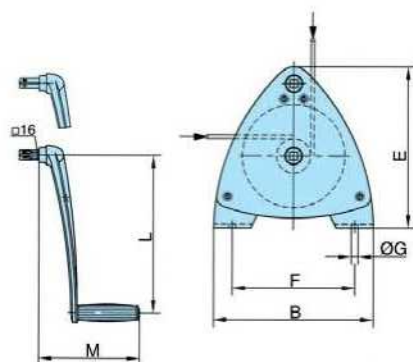
- Costruzione in alluminio
- Cuscinetti con copertura in teflon per ridurre l'attrito e trasmissione con catena a rulli.
- Freno a molla automatico per il mantenimento del carico in entrambe le direzioni.
- Montaggio su piano, a parete o a colonna.
- Manovella rimuovibile con possibilita' di comando da entrambi i lati.



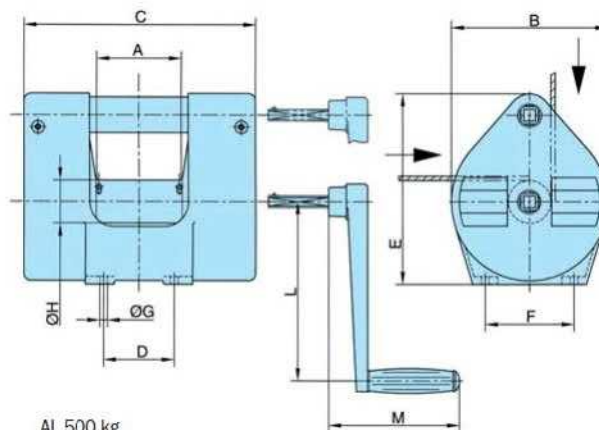
GAMMA 800 kg



GAMMA 200 kg / 800 kg



*Solo per modello 800 kg



AL 500 kg

Articolo		GAMMA 040270004	AL 040270001	GAMMA 040270006
Portata - 1° strato	kg	200	500	800
Portata - ultimo strato	kg	110	200	350
Capacita' fune - 1° strato	m	3.6	4.2	5.3
Capacita' fune - ultimo strato	m	40	50	78
Meccanismo DIN 15020/1		1 Em	1 Em	1 Em
Fune Ø*	mm	4	6	7
Sollevamento per rot. leva	mm	195	60/400**	36/280**
Forza rich. alla leva	daN	19	12	18
Rapporto di trasmissione		-	6.57:1	7.57:1
Peso	kgs	6	14	16
A	mm	120	120	200
B	mm	160	220	326
C	mm	192	330	336
D	mm	152	100	180
E	mm	165	267	327
F	mm	135	125	250
G Ø	mm	9,5	11	14
H Ø	mm	50	60	70
L	mm	320	250	320
M	mm	207	165	207



GAMMA - 200kg



AL - 500kg

*Fune in acciaio raccomandata: DIN 3060 FE-znK-1770 sZ spa. **Velocita' veloce/lenta
 • Tutti gli argani PFAFF sono forniti senza fune.

Argano elettrico modello BETA SL

Portata 250 - 2000 kg

Gli argani elettrici BETA SL vengono impiegati per sollevare, trainare e posizionare carichi. Una tecnologia consolidata ed equipaggiamenti con caratteristiche ben specificate rendono quest'argano il prodotto ideale per applicazioni standard.

Caratteristiche

- Il freno a disco con ritorno a molla mantiene il carico anche in caso di mancanza di alimentazione elettrica.
- Azionamento in corrente alternata trifase con possibilità di alimentazione multipla 3x (380-420)V – 50Hz oppure 3x(440-460)V-50Hz.
- Motore con grado di protezione IP55 e rapporto di intermittenza del 40%.
- Limitatore di carico elettronico per portate superiori a 1000 kg come standard.
- Riduttore in bagno d'olio con lubrificazione a vita estremamente silenzioso grazie agli ingranaggi fresati, rettificati e dotati di denti elicoidali.
- Tamburo fune di grande capacità dotato come standard di scanalature.
- Possibilità di avere diverse uscite di fune.
- Comando in bassa tensione (con fine corsa rotativo).
- Conforme alla normativa BGV D8

Disponibile anche a richiesta con le seguenti opzioni:

- **Rullo premifune**
Consente un avvolgimento preciso della fune specialmente con grandi corse gancio.
- **Fine corsa fune in bando**
Evita lo svolgimento della fune se questa non è soggetta a carico.
- **Pannello di comando in B.T. con 3 m di cavo di comando**
Miglior libertà di movimentazione dell'utilizzatore, migliore visibilità della zona di lavoro dell'argano.
- **Convertitore di frequenza (SL 1 - SL 3)**
Velocità di funzionamento infinitesimalmente variabile grazie ad un potenziometro, intervallo di controllo 20-87 Hz (SL 3 = 20-50 Hz).



Opzione: Convertitore di frequenza
(Per una regolazione di velocità infinitesimalmente variabile)

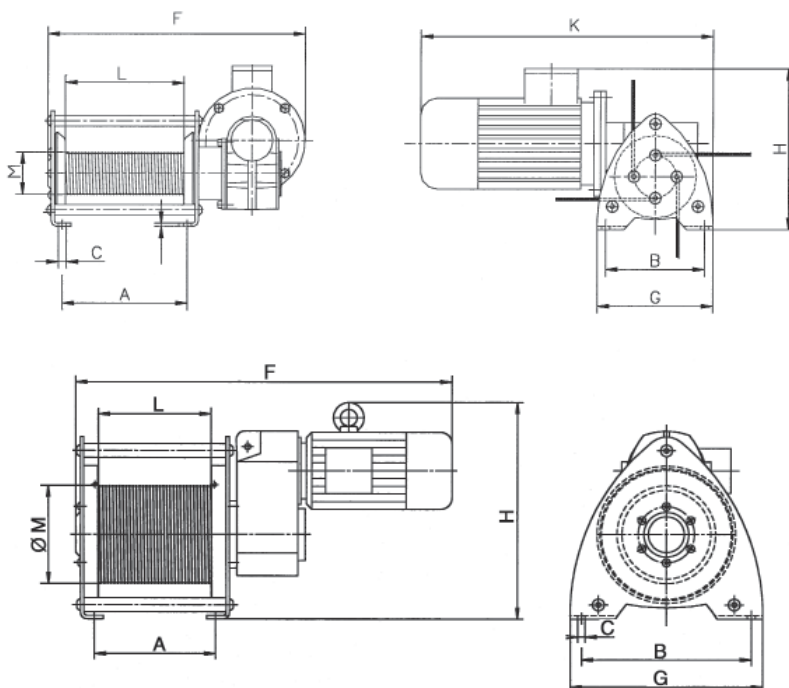
Dati tecnici modello BETA SL

EAN-No. 4053981** 4050939***	Grandezza	Portata 1° strato kg	Velocità sollevamento 1° strato m/min	Diametro fune ³ mm	Potenza motore kW	Classificazione FEM/ISO	Lunghezza utile fune	
							1° strato m/min	ultimo strato m/min
**011912	SL0	250	2.5	4	0.25	1Bm/M3	7	46.7
***050498	SL0	250	4.7	4	0.37	1Bm/M3	7	46.7
**011929	SL1	500	6.8	6	0.75	1Am/M4	6.7	48.9
**011936	SL1	630	6.8	6	0.75	1Bm/M3	6.7	48.9
**011943	SL2	980	6.0	9	1.1	1Am/M4	11	77.5
**011950	SL2	1250	6.0	9	1.1	1Am/M4	11	77.5
**011967	SL3	2000	6.8	12	2.2	1Bm/M3	10	74.5

³fune raccomandata: DIN 3069 FE-znk 1960 sZ-spa

Dimensioni modello BETA SL

EAN-No.	**011912	***050498	**011929	**011936	**011943	**011950	**011967
A, mm	185	185	215	215	270	270	320
B, mm	170	170	300	300	400	400	510
Ø C, mm	12	12	13.5	13.5	18	18	22
F, mm	389	389	740	750	920	930	1070
G, mm	200	200	340	340	465	465	570
H, mm	241	241	340	345	475	480	614
K, mm	432	-	-	-	-	-	-
L, mm	180	180	200	200	250	250	300
Ø M, mm	64	64	86	86	175	175	175



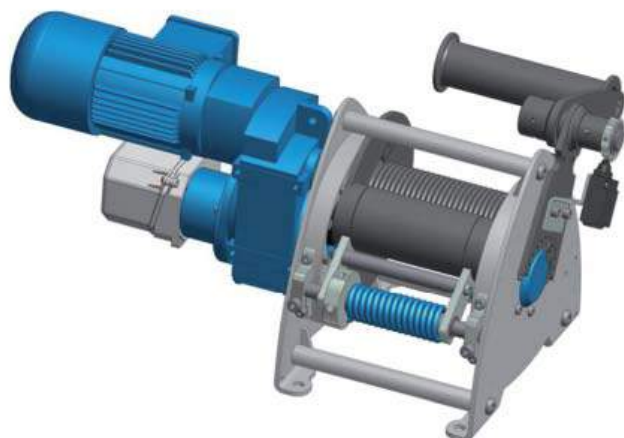
INFO

Ulteriori opzioni e adattamenti per applicazioni speciali sono offerti solo per il modello BETA EL (vedi pag. 94).

Gli argani Pfaff non sono progettati e realizzati per il trasporto di persone e non devono essere impiegati per questo scopo.



Argano per soluzioni personalizzate



Argano elettrico modello BETA EL

portata 320 - 7500 kg

Gli argani elettrici BETA EL vengono impiegati per sollevare, trainare e posizionare carichi in condizioni gravose. Tutti i modelli sono realizzati con un concetto di modularità e comprendono diverse opzioni per la massima flessibilità quando sono combinate in un'unica soluzione.

L'utilizzo di componentistica ed azionamenti di elevata qualità si traduce in una vita lavorativa lunga e sicura.

- Il freno a disco con ritorno a molla mantiene il carico anche in caso di mancanza di alimentazione elettrica.
- Azionamento in corrente alternata trifase con possibilità di alimentazione multipla 3x (380-420)V – 50Hz oppure 3x(440-460)V-50Hz. Motore con grado di protezione IP55 e rapporto di intermittenza del 40%.
- Limitatore di carico elettronico per portate superiori a 1000 kg come standard.
- Riduttore in bagno d'olio con lubrificazione a vita estremamente silenzioso grazie agli ingranaggi fresati, rettificati e dotati di denti elicoidali.
- Possibilità di avere diverse uscite di fune (una destra ed una sinistra).
- Comando in bassa tensione (con fine corsa rotativo) a 42V.

Opzioni

- Diverse tipologie di tamburo fune come ad esempio dimensioni maggiorate per grandi corse gancio o opportunamente realizzati per funzionamento con più vuni.
- Rullo premifune per impedire che la fune possa saltare e srotolarsi.
- Fine corsa rotativo regolabile per definire la zona di lavoro dell'argano.
- Sistema di bando fune per interrompere immediatamente lo svolgimento della fune quando questa è priva di carico.
- Convertitore di frequenza per il comando variabile della velocità.
- Comando remoto con pulsantiera / radiocomando.
- Tensione di alimentazione diverse
- Altre protezioni motore
- Encoder assoluti o incrementali
- Conservazioni particolari
- Disponibile a richiesta in conformità alla BGV C1 per l'impiego in teatri e studi televisivi.



Disponibile anche in versione ATEX

Blocchi puleggia per guidare la fune, dotati di cuscinetti a sfere modello DSRB S

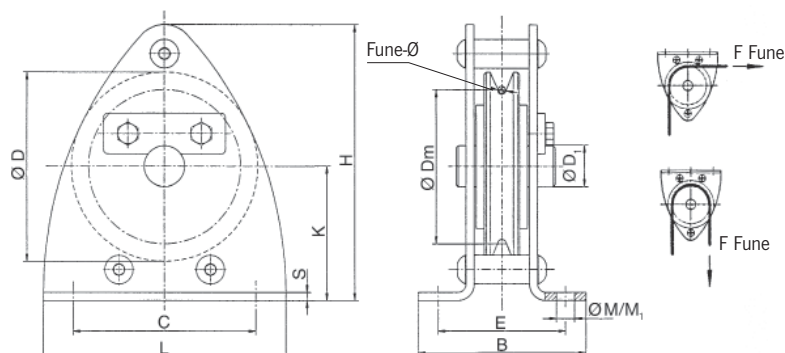
Dati tecnici modello DSRB S

Model	EAN-No. 4025092* 4050939***	Classificazione FEM/ISO	Forza di tiro in kg con angolo di 90°	Forza di tiro in kg con angolo di 180°	Diametro fune mm
DSRB S 90/4	***066062	2m/M5	700	500	4
DSRB S 145/5	***065812	4m/M6	1100	800	5
DSRB S 145/6	*994811	2m/M5	1100	800	6
DSRB S 185/8	***065843	2m/M5	2300	1630	8
DSRB S 185/9	***065850	1 Am/M4	2300	1630	9
DSRB S 270/12	***065980	2m/M5	2500	1800	12
DSRB S 325/14	***066055	2m/M5	4500	3200	14
DSRB S 400/16	***066130	3m/M6	5000	3800	16
DSRB S 400/18	***065720	2m/M5	5000	3800	18
DSRB S 490/20	***065751	3m/M6	8000	6000	20



Dimensioni modello DSRB S

Modello	DSRB S 90/4	DSRB S 145/5	DSRB S 145/6	DSRB S 185/8	DSRB S 185/9	DSRB S 270/12	DSRB S 325/14	DSRB S 400/16	DSRB S 400/18	DSRB S 490/20
EAN-No.	***066062	***065812	*994811	***065843	***065850	***065980	***066055	***066130	***065720	***065751
B, mm	85	125	125	138	138	191	260	302	302	313
C, mm	90	160	160	195	195	290	350	430	430	580
Ø D, mm	90	145	145	185	185	270	325	400	400	490
Ø D1, mm	20	25	25	30	30	40	50	50	50	65
Ø Dm, mm	80	125	125	160	162	246	297	368	364	450
E, mm	62	88	88	106	106	138	180	212	212	220
H, mm	134	224	224	273	273	407	490	612	612	694
K, mm	65	110	110	135	135	202	242	310	310	340
L, mm	120	200	200	245	245	360	440	530	530	650
Ø M/M1, mm	9/9	11.5/13	11.5/13	13.5/15	13.5/15	18/20	22/25	26/30	26/30	34/40
S, mm	4	6	6	8	8	10	12	15	15	16



Disponibile anche in versione ATEX