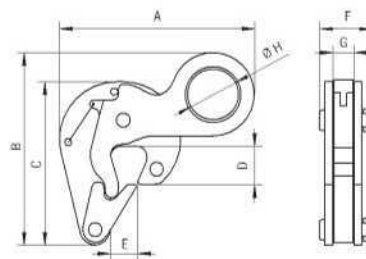


## TFRK PINZE PER BIDONI



La pinza TFRK può essere usata individualmente, in coppia, oppure in diversi esemplari associati a imbragature in catene. La pinza afferra il fusto sotto il bordo. Il dispositivo a cappa con molla pre-caricata previene da aperture accidentali.

Questa pinza è estremamente leggera e di facile utilizzo.



Modello	WLL kg*	A mm	B mm	C mm	D mm	E mm	F mm	G mm	H mm	Peso kg*
TFRK	500	152	150	127	30	21	41	17	40	1.2

\*Per pinza.

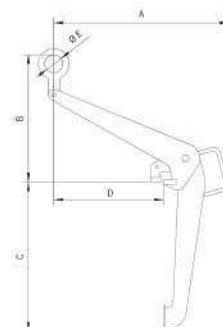
## TFK PINZA PER FUSTI "TRASPORTO VERTICALE"



La pinza TFK è idonea per il trasporto in posizione verticale di fusti con bordo. Il suo peso e le ridotte dimensioni di ingombro consentono di prelevare fusti dove l'accesso e gli spazi sono limitati.

Il baricentro del fusto coincide con il punto di sollevamento per il trasporto.

La pinza TFK è anche disponibile con sistema di chiusura di sicurezza. Contattare il team di vendita per ulteriori dettagli.



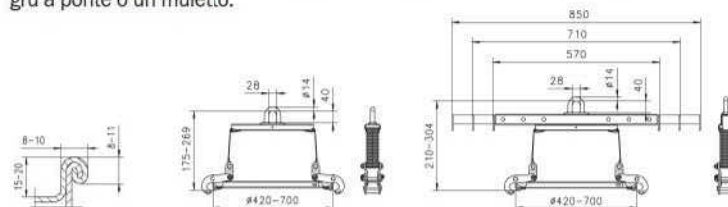
Modello	WLL kg	A mm	B mm	C mm	D mm	E mm	Peso kg
TFK	500	479	350	410	300	50	7

## TFA PINZE PER BARILI "INGOMBRO RIDOTTO"



Le pinze TFA sono adatte al trasporto di fusti in acciaio in posizione verticale. La pressione delle ganasce sotto i bordi del fusto garantisce la sicurezza durante il trasporto.

La pinza TFA /TR opera con lo stesso principio della pinza TFA con il beneficio aggiuntivo di avere dei bracci regolabili che possono essere impiegati con una gru a ponte o un muletto.



Modello	WLL kg	Luce presa mm	Peso kg
TFA 0,35/700R	350	420 - 700	3.5
TFA 0,35/700 TR	350	420 - 700	6.0

## DT PINZA PER BARILI "TRASPORTO ORIZZONTALE"



La pinza DT per tamburi / barili viene impiegata per il loro trasporto in orizzontale.

Per utilizzare questa pinza è sufficiente collegare le morse al di sotto dei bordi rullati di ciascuna estremità del barile e sollevare la leva centrale. Il tamburo è ora pronto per essere movimentato. E' il peso stesso del tamburo / barile che va ad agire sulle morse della pinza e ne impedisce la sua apertura accidentale.

Per sganciare la pinza, posizionare il barile a terra e premere la leva verso il basso.

NB: Queste pinze devono essere impiegate solo con barili in acciaio.

Modello	WLL kgs	Lunghezza barile mm	Peso kgs
DT	500	600 - 900	5.5

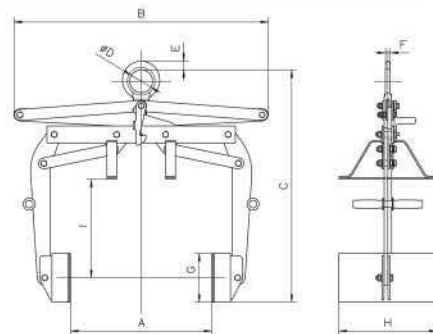
## TFA PINZA PER FUSTI



La pinza TFA è realizzata per il trasporto di fusti in posizione verticale. La pinza può sollevare i fusti solo in posizione verticale e li può riposizionare sempre nella medesima posizione.

Le morse di presa sono dotate di una protezione in gomma dura per garantire il corretto attrito e quindi la forza di presa necessaria per la movimentazione sicura. Questa pinza è dotata di un supporto superiore per la presa in corrispondenza della nervatura laterale del barile. Questo garantisce una sicurezza aggiuntiva nel caso in cui vi sono tracce di olio o grasso sulla superficie di presa.

Questa pinza si adatta facilmente a tutte le tipologie standard di fusti in acciaio.



Modello	WLL kgs	Luce presa Ø mm	A mm	B mm	C mm	D mm	E mm	F mm	G mm	H mm	I mm	Peso kgs
TFA 0,3/600	300	400 - 600	600	1040	950	90	34	15	200	400	400	65

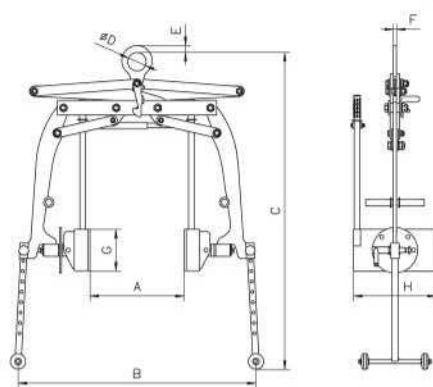
## TFA-D PINZA PER FUSTI



La pinza per fusti TFA-D con sistema di ribaltamento è realizzata per il trasporto, il sollevamento, il deposito e la rotazione per lo svuotamento dei barili.

Per ruotare i fusti con facilità bisogna assicurarsi che il carico sia opportunamente baricentrico.

NB: Queste pinze devono essere impiegate solo con barili in acciaio.



Modello	WLL kgs	Luce presa Ø mm	A mm	B mm	C mm	D mm	E mm	F mm	G mm	H mm	Peso kgs
TFA 0,3/600 D	300	400 - 600	600	1150	1525	90	34	15	200	400	83